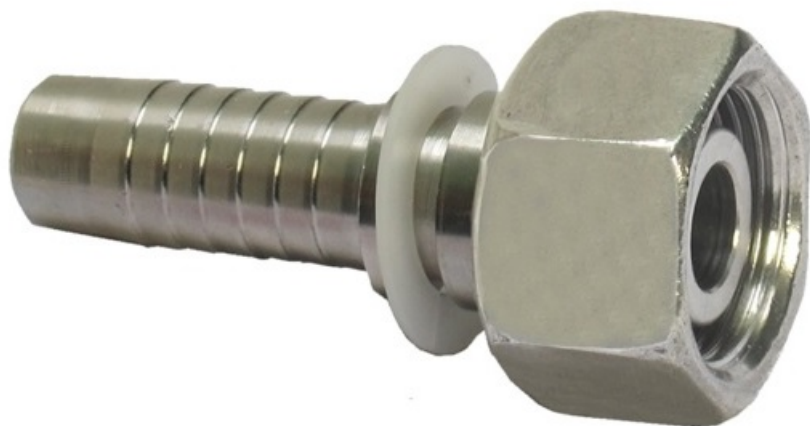


DKOS/NEREZ - FEMALE O.KUŽ-24° - Hydraulická koncovka ISO 12151, J516

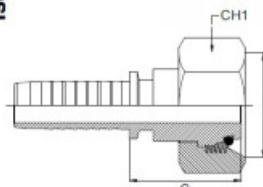
Kód produktu: 80121



80121 - DKOS
Nerez
SAE J 516

HEAVY TYPE

ISO 12151



O-RING METRIC SWIVEL FEMALE 24° CONE

- Pracovní teplota: **-40°C až +250°C**
- Bezpečnost: **4 : 1**
- Materiál těsnění: **O-kroužek Viton**
- Médium: **Kapaliny, plyny**
- Použití produktu: **Hydraulická koncovka k zalisování**
- Vlastnosti: **Austenická ocel vysoké pevnosti a odolnosti vůči žáru (1204°C)**
- Materiál produktu: **Nerez 1.4571 (AISI 316, DIN 17440, EN 10088)**

Varianty zboží

Objednací kód
DN

Vnitřní závit
Trubka
Šestihran
Provozní tlak
Hadice d/D
Mj
Vaše cena bez DPH

Sklad
FE0416S8-SS

6 mm
M16x1,5
8S mm
19
450 bar
1/4"
ks

338,00 Kč

Lanškroun: **17,0**Pardubice: **0**Zlín: **0**Praha - Zličín: **0**Praha - Letňany: **0**Ostrava: **0**

FE0418S10-SS

6 mm
M18x1,5
10S mm
22
450 bar
1/4"
ks

330,00 Kč

Lanškroun: **0**Pardubice: **0**Zlín: **0**Praha - Zličín: **0**Praha - Letňany: **0**Ostrava: **0**

FE0516S8-SS

8 mm
M16x1,5
8S mm
19
350 bar
5/16"
ks

362,00 Kč

Lanškroun: **0**Pardubice: **0**Zlín: **0**Praha - Zličín: **0**Praha - Letňany: **0**Ostrava: **0**

FE0518S10-SS

8 mm
M18x1,5
10S mm
24
350 bar
5/16"
ks

357,00 Kč

Lanškroun: **0**Pardubice: **0**Zlín: **0**Praha - Zličín: **0**Praha - Letňany: **0**Ostrava: **0**

FE0520S12-SS

8 mm
M20x1,5
12S mm
24
350 bar
5/16"
ks

371,00 Kč

Lanškroun: **0**Pardubice: **0**Zlín: **0**Praha - Zličín: **0**Praha - Letňany: **0**Ostrava: **0**

FE0620S12-SS

10 mm
M20x1,5
12S mm
24
450 bar
3/8"
ks

309,00 Kč

Lanškroun: **0**Pardubice: **0**Zlín: **0**Praha - Zličín: **0**Praha - Letňany: **0**Ostrava: **0**

FE0624S16-SS

10 mm
M24x1,5

16S mm

30

420 bar

3/8"

ks

538,00 Kč

Lanškroun: 0Pardubice: 0Zlín: 0Praha - Zličín: 0Praha - Letňany: 0Ostrava: 0

FE0820S12-SS

12 mm

M20x1,5

12S mm

27

420 bar

1/2"

ks

461,00 Kč

Lanškroun: 0Pardubice: 0Zlín: 0Praha - Zličín: 0Praha - Letňany: 0Ostrava: 0

FE0824S16-SS

12 mm

M24x1,5

16S mm

30

420 bar

1/2"

ks

467,00 Kč

Lanškroun: 12,0Pardubice: 0Zlín: 0Praha - Zličín: 0Praha - Letňany: 0Ostrava: 0

FE0824S16-SS-03

12 mm

M24x1,5

16S mm

30

420 bar

1/2"

ks

552,00 Kč

Lanškroun: 0Pardubice: 0Zlín: 0Praha - Zličín: 0Praha - Letňany: 0Ostrava: 0

FE1030S20-SS

16 mm

M30 x2

20S mm

36

350 bar

5/8"

ks

631,00 Kč

Lanškroun: 0Pardubice: 0Zlín: 0Praha - Zličín: 0Praha - Letňany: 0Ostrava: 0

FE1030S20-SS-03

16 mm

M30 x2

20S mm

36

350 bar

5/8"

ks

783,00 Kč

Lanškroun: 0Pardubice: 0Zlín: 0Praha - Zličín: 0Praha - Letňany: 0Ostrava: 0

FE1230S20-SS

10 mm

M30 x2

20S mm

36

350 bar

3/4"

ks

876,00 Kč

Lanškroun: 0Pardubice: 0Zlín: 0Praha - Zličín: 0Praha - Letňany: 0Ostrava: 5,0

FE1236S25-SS

20 mm

M36 x2

25S mm

46

350 bar

3/4"

ks

1 153,00 Kč

Lanškroun: 0Pardubice: 0Zlín: 0Praha - Zličín: 0Praha - Letňany: 0Ostrava: 0

FE1642S30-SS

25 mm

M42 x2

30S mm

50

280 bar

1"

ks

1 180,00 Kč

Lanškroun: 0Pardubice: 0Zlín: 0Praha - Zličín: 0Praha - Letňany: 0Ostrava: 0