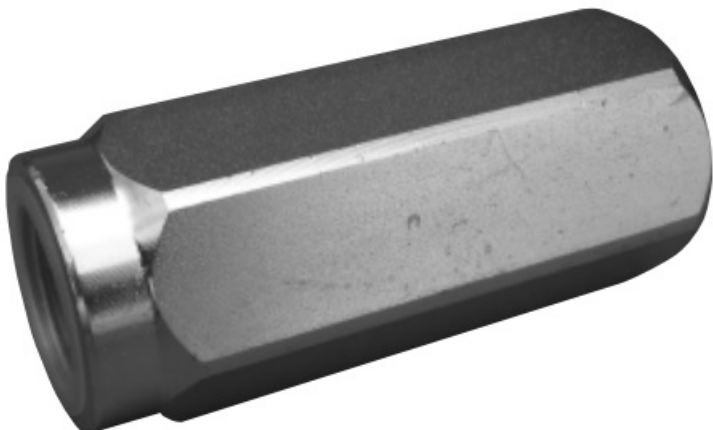
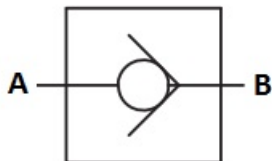


HYDRA VENTIL VU - Ocelový, jednosměrný ventil 350 Bar, pro hydr. oleje

Kód produktu: 70007

Tip

70007



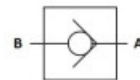
70007



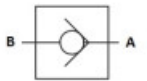
70007



70007



70007



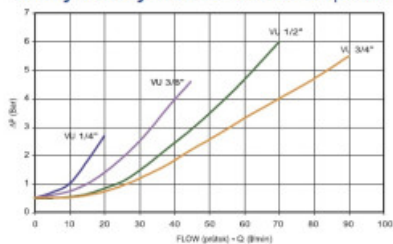
volný průtok
Free flow

CHECK VALVES POPPET
AND BALL TYPE

305.XYWZ.000



Křivky tlakových ztrát / Pressure drops curve



Teplota oleje: 50 °C – Viskozita: 30 cSt
Oil temperature: 50 °C – Oil viscosity: 30 cSt

VALVOLE E COMPONENTI VALVES AND COMPONENTS

X	Colletto/Body	Y	Molle/Spring	W	Tipi/Type
1	1/4	1	0,5 bar	1	Sfera/Ball type
2	3/8	2	3 bar	2	Spillo/Poppet type
3	1/2	3	6 bar		
4	3/4	4	10 bar *		
5	1"		* Secondo disponibile		
6	1" 1/4				
7	1" 1/2				

Z	Materiale/Material
1	Acciaio/Steel
2	Acciaio 316/316 Stainless steel



↑ Minimální tlak, který přetlačí pružinu :
0,5 bar, 3 bar, 6 bar / 10 Bar

- Pracovní teplota: **-30°C až +150°C**
- Materiál těsnění: -
- Použití produktu: **Funkce zpětného ventilu**
- Zkrácená poznámka: * - **minimální tlak, který přetlačí pružinu**
- Materiál produktu: **Těleso: pozinkovaná ocel Vnitřní části: kalená a broušená ocel**

Logistika kódu výrobce - každé písmeno za tečkou je na určitém řádu a je parametrem. Výměnou písmene za číslo se určuje nastavení výrobce, tj. X - těleso a závity, Y - spínací tlak, W - typ ventilu a písmenem Z materiál ventilu - (1)- ocel, (2) - nerez.

Varianty zboží

Objednací kód

Vnitřní závit

Provozní tlak

Celková délka

Ventil

Šestihran

Hmotnost

Typ

Mj

Vaše cena bez DPH

Sklad

305.1120.000

1/4"

400 bar

60 mm

*0,5 bar

19

0,104 kg

20 l/min.

ks

182,00 Kč

Lanškroun: 17,0Pardubice: 2,0Zlín: 3,0Praha - Zličín: 4,0Praha - Letňany: 14,0Ostrava: 0

305.1210.000

1/4"

400 bar

60 mm

* 3 bar

19

0,104 kg

20 l/min.

ks

183,70 Kč

Lanškroun: 0Pardubice: 0Zlín: 0Praha - Zličín: 0Praha - Letňany: 0Ostrava: 0

305.1220.000

1/4"

400 bar

60 mm

* 3 bar

19

0,104 kg

20 l/min.

ks

183,70 Kč

Lanškroun: 0Pardubice: 0Zlín: 0Praha - Zličín: 0Praha - Letňany: 0Ostrava: 0

305.1310.000

1/4"

400 bar

60 mm

* 6 bar

19

0,104 kg

20 l/min.

ks

208,80 Kč

Lanškroun: 2,0Pardubice: 0Zlín: 0Praha - Zličín: 0Praha - Letňany: 0Ostrava: 0

305.1320.000

1/4"

400 bar

60 mm

* 6 bar

19

0,104 kg

20 l/min.

ks

208,80 Kč

Lanškroun: 0Pardubice: 0Zlín: 0Praha - Zličín: 0Praha - Letňany: 0Ostrava: 0

305.2120.000

3/8"

400 bar

68 mm

*0,5 bar

24

0,184 kg

35 l/min.

ks

240,00 Kč

Lanškroun: 12,0Pardubice: 2,0Zlín: 3,0Praha - Zličín: 2,0Praha - Letňany: 3,0Ostrava: 0

305.3120.000

1/2"

350 bar

78 mm

*0,3 bar

24

0,322 kg

55 l/min.

ks

298,00 Kč

Lanškroun: 36,0Pardubice: 1,0Zlín: 2,0Praha - Zličín: 2,0Praha - Letňany: 6,0Ostrava: 0

305.3320.000

1/2"

350 bar

78 mm

* 6 bar

24

0,322 kg

55 l/min.

ks

312,00 Kč

Lanškroun: 0Pardubice: 0Zlín: 0Praha - Zličín: 0Praha - Letňany: 0Ostrava: 0

305.4120.000

3/4"

300 bar

90 mm

*0,5 bar

36

0,492 kg

90 l/min.

ks

499,20 Kč

Lanškroun: 6,0Pardubice: 1,0Zlín: 2,0Praha - Zličín: 0Praha - Letňany: 1,0Ostrava: 0

305.5120.000

1"

300 bar

106 mm

*0,5 bar

46

0,68 kg

130 l/min.

ks

623,00 Kč

Lanškroun: **4,0**Pardubice: **0**Zlín: **1,0**Praha - Zličín: **0**Praha - Letňany: **0**Ostrava: **0**

305.6120.000

1.1/4"

250 bar

123 mm

*0,5 bar

50

0,75 kg

240 l/min.

ks

985,20 Kč

Lanškroun: **6,0**Pardubice: **0**Zlín: **0**Praha - Zličín: **0**Praha - Letňany: **0**Ostrava: **0**

305.7120.000

1.1/2"

230 bar

142 mm

*0,5 bar

65

0,95 kg

330 l/min.

ks

1 176,60 Kč

Lanškroun: **0**Pardubice: **0**Zlín: **0**Praha - Zličín: **0**Praha - Letňany: **0**Ostrava: **0**