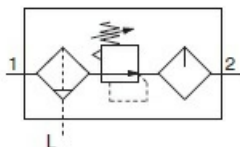


# AW--(A) REG. S FILTREM - ISO 8573, 5 µm - Regulace vzduchu 0,05 až 0,7 MPa s filtrem

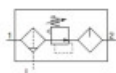
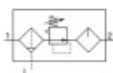
Kód produktu: 74090



AW10 až 40 (A)  
0,5 µm



AW10 až 40 (A)  
0,5 µm



AW10 až 40 (A)  
0,5 µm

Series AC

Filter Regulator

AW

Modular F.R.L. Units

Filter



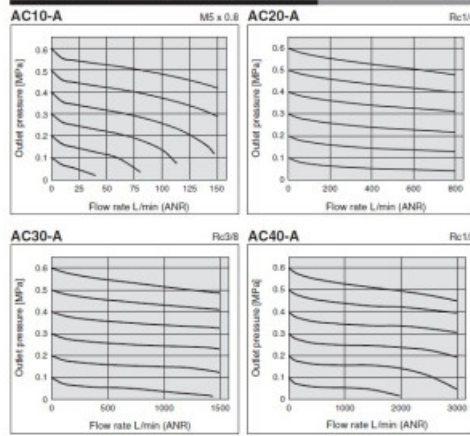
| Model     | Port size |     |     |     |     |     |   |
|-----------|-----------|-----|-----|-----|-----|-----|---|
|           | M5        | 1/8 | 1/4 | 3/8 | 1/2 | 3/4 | 1 |
| AW10-A    | ●         |     |     |     |     |     |   |
| AW20-A    |           | ●   | ●   |     |     |     |   |
| AW30-A    |           |     | ●   | ●   |     |     |   |
| AW40-A    |           |     | ●   | ●   | ●   |     |   |
| AW40-06-A |           |     |     |     |     | ●   |   |

# Modular F.R.L. Units

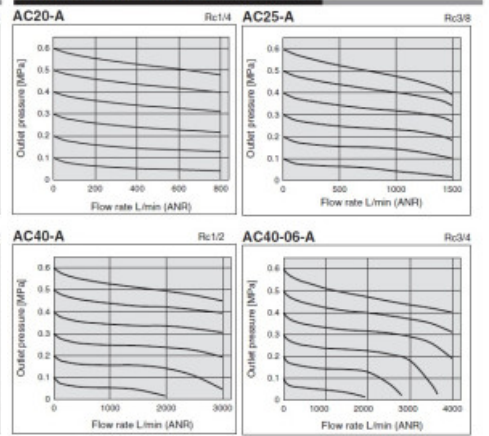


Set pressure: **0.05 to 0.7 MPa** | **0.02 to 0.2 MPa**

Flow-rate Characteristics (Representative values) Condition: Inlet pressure 0.7 MPa



Flow-rate Characteristics (Representative values) Condition: Inlet pressure 0.7 MPa



- Výrobce: [SMC](#)
- Materiál produktu: **POM**
- Médium: **Vzduch, neutrální plyny, neutrální média**
- Pracovní teplota: **-5°C až 60°C**
- Použití produktu: **Úprava tlaku vzduchu, ruční regulace, volitelné jímky**
- Norma výrobku: **ISO 8573-1:2010**
- Zkrácená poznámka: **TYP: manuál**

Filtr a regulátor tlaku pro dva rozsahy tlaku: 0,05 až 0,7 MPa nebo 0,05 až 0,2 MPa. Výrobek lze použít samostatně i v bloku s jinými prvky. Volitelně: vestavěný čtvercový manometr, zpětný ventil (v základu není), směry průtoku, odlučovač nečistot (J). Další volitelné prvky: Kovová nebo nylonová nádoba, v základu je polykarbonátová. Průtoky řady AC-A jsou shodné s řadou AW-A. Materiály a náhradní díly jsou v katalogu od strany 80.

## Varianty zboží

Objednací kód

Filtrace

Provozní tlak

Regulace

Vnitřní závit

Hmotnost

Provedení

Série

Mj

Vaše cena bez DPH

Sklad

SMC-AW10-M5B-A

5 µm

7 bar

0,5 až 7,0

M5x0,8

0,094 kg

AC10-A

ks

**836,70 Kč**

Lanškroun: 0Pardubice: 0Zlín: 0Praha - Zličín: 0Praha - Letňany: 0Ostrava: 0

SMC-AW10-M5H-A

5 µm

7 bar

0,5 až 7,0

M5x0,8

0,094 kg

AC10-A

ks

**796,00 Kč**

Lanškroun: 0Pardubice: 0Zlín: 0Praha - Zličín: 0Praha - Letňany: 0Ostrava: 0

SMC-AW20-F02B-A

5 µm

7 bar

0,5 až 7,0

G 1/4"

0,223 kg

AC20-A

ks

**1 123,90 Kč**

Lanškroun: 0Pardubice: 0Zlín: 0Praha - Zličín: 0Praha - Letňany: 0Ostrava: 0

SMC-AW20-F02H-A

5 µm

7 bar

0,5 až 7,0

G 1/4"

0,223 kg

AC20-A

ks

**1 075,60 Kč**

Lanškroun: 0Pardubice: 0Zlín: 0Praha - Zličín: 0Praha - Letňany: 0Ostrava: 0

SMC-AW30-F03DG-A

5 µm

7 bar

0,5 až 7,0

G 3/8"

0,52 kg

AC30-A

ks

**2 772,60 Kč**

Lanškroun: 0Pardubice: 0Zlín: 0Praha - Zličín: 0Praha - Letňany: 0Ostrava: 0

SMC-AW30-F02H-A

5 µm

7 bar

0,5 až 7,0

G 1/4"

0,438 kg

AUT.+MAN.

AC30-A

ks

**1 510,90 Kč**

Lanškroun: 0Pardubice: 0Zlín: 0Praha - Zličín: 0Praha - Letňany: 0Ostrava: 0

SMC-AW30-F03H-A

5 µm

7 bar

0,5 až 7,0

G 3/8"

0,438 kg

AC30-A

ks

**1 510,90 Kč**

Lanškroun: 0Pardubice: 0Zlín: 0Praha - Zličín: 0Praha - Letňany: 0Ostrava: 0

SMC-AW30-F03DH-A

5 µm

7 bar

0,5 až 7,0

G 3/8"

0,491 kg

AC30-A

ks

**2 426,50 Kč**

Lanškroun: 0Pardubice: 0Zlín: 0Praha - Zličín: 0Praha - Letňany: 0Ostrava: 0

SMC-AW40-F02H-A

5 µm

7 bar

0,5 až 7,0

G 1/4"

0,75 kg

AC40-A

ks

**2 465,10 Kč**

Lanškroun: 0Pardubice: 0Zlín: 0Praha - Zličín: 0Praha - Letňany: 0Ostrava: 0

SMC-AW40-F03H-A

5 µm

7 bar

0,5 až 7,0

G 3/8"

0,75 kg

AC40-A

ks

**2 465,10 Kč**

Lanškroun: 0Pardubice: 0Zlín: 0Praha - Zličín: 0Praha - Letňany: 0Ostrava: 0

SMC-AW40-F06H-A

5 µm

7 bar

0,5 až 7,0

G 3/4"

0,81 kg

AC40-A

ks

**2 624,70 Kč**

Lanškroun: 0Pardubice: 0Zlín: 0Praha - Zličín: 0Praha - Letňany: 0Ostrava: 0