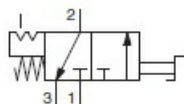


VHS-D RUČNĚ OVLÁDANÝ 3/2 VENTIL MODULOVÝ - Pro odvzdušnění zbytkového vzduchu, uzamykatelný 1 MPa

Kód produktu: 74151



Options



Semi-standard/Made to Order

Semi-standard - **Handle colour** (Red) **Handle material** (Metal) **Flow direction** (Left to right) **Pressure**

Option - **With bracket** **With built-in silencer** (for EXH port)

Made to Order - **Only colour** (Red) **Flame resistant**

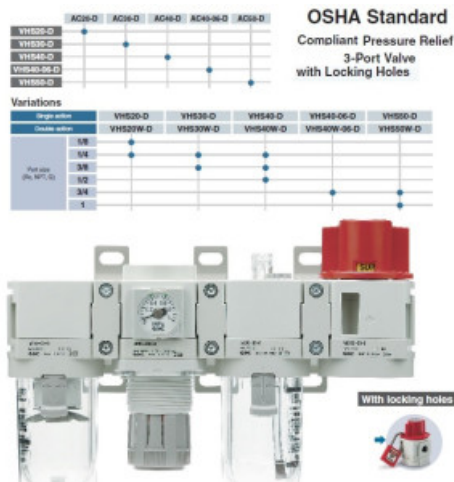
Made to Order
Red body +
Flame resistant (X1)

Flame resistant PBT
- Handle
- Body cover
- Valve guide



Standard
Black handle (K)





- Výrobce: [SMC](#)
- Médium: **Vzduch, plyn, kapaliny (nehořlavé)**
- Pracovní teplota: **-5°C až 60°C**
- Norma výrobku: **RoHs, OSHA,**
- Použití produktu: **Pneumatické systémy, rozvody vzduchu**
- Zkrácená poznámka: **Směr průtoku: Zleva doprava (standard).**

Rychlejší přívod stlačeného vzduchu a odvodu – maximální průtok až 14.098 l/min (velikost tělesa 50, přípojovací závit 1"). Prvně volitelné: standardní jsou jednostupňové (VHS), možnost dvoustupňové (VHSW). Také je volitelné ocelové kolečko. Úspora energie – nulový únik stlačeného vzduchu během přepínání poloh. Prevence nehod způsobených neoprávněným přivedením stlačeného vzduchu uzamykatelné točítko. Volitelné: s vestavěným tlumičem hluku, (B) - s upevňovacím úhelníkem, (X1) - také nehořlavé červené těleso. Průtoky řad: AC20: 1489/l>Out (989 l/min.), AC30: 3541/l>Out (2274 l/min.), AC40: 6746/l>Out (3385 l/min.), AC50: 14098/l>Out (8270 l/min.). Výpočty průtoků dle ISO 6358 (0,6 MPa relativní tlak a tlaková ztráta 0,1 MPa).

Varianty zboží

Objednávací kód

Podtlak

Provozní tlak

Série

Vnitřní závit

Velikost [modul]

Hmotnost

Mj

Vaše cena bez DPH

Sklad

SMC-VHS20-F01-D

100 kPa

10 bar

Red, uzamyk.

G 1/8"

Size AC20-D

0,097 kg

ks

891,80 Kč

Lanškroun: 0Pardubice: 0Zlín: 0Praha - Zličín: 0Praha - Letňany: 0Ostrava: 0

SMC-VHS20-F02-D

100 kPa

10 bar

Red, uzamyk.

G 1/4"

Size AC20-D

0,094 kg

ks

891,80 Kč

Lanškroun: 0Pardubice: 0Zlín: 0Praha - Zličín: 0Praha - Letňany: 0Ostrava: 0

SMC-VHS30-F02-D

100 kPa

10 bar

Red, uzamyk.

G 1/4"

Size AC30-D

0,183 kg

ks

891,80 Kč

Lanškroun: 0Pardubice: 0Zlín: 0Praha - Zličín: 0Praha - Letňany: 0Ostrava: 0

SMC-VHS30-F03-D

100 kPa

10 bar

Red, uzamyk.

G 3/8"

Size AC30-D

0,396 kg

ks

891,80 Kč

Lanškroun: 0Pardubice: 0Zlín: 0Praha - Zličín: 0Praha - Letňany: 0Ostrava: 0

SMC-VHS40-F02-D

100 kPa

10 bar

Red, uzamyk.

G 1/4"

Size AC40-D

0,407 kg

ks

1 346,40 Kč

Lanškroun: 0Pardubice: 0Zlín: 0Praha - Zličín: 0Praha - Letňany: 0Ostrava: 0

SMC-VHS40-F03-D

100 kPa

10 bar

Red, uzamyk.

G 3/8"

Size AC40-D

0,403 kg

ks

1 346,40 Kč

Lanškroun: 0Pardubice: 0Zlín: 0Praha - Zličín: 0Praha - Letňany: 0Ostrava: 0

SMC-VHS40-F04-D

100 kPa

10 bar

Red, uzamyk.

G 1/2"

Size AC40-D

0,396 kg

ks

1 346,40 Kč

Lanškroun: 1,0Pardubice: 0Zlín: 0Praha - Zličín: 0Praha - Letňany: 0Ostrava: 0

SMC-VHS40-F04-M-D

100 kPa

10 bar

Red, uzamyk.

G 1/2"

Size AC40-D

0,396 kg

ks

1 346,40 Kč

Lanškroun: 0Pardubice: 0Zlín: 0Praha - Zličín: 0Praha - Letňany: 0Ostrava: 0

SMC-VHS50-F06-D

100 kPa

10 bar

Red, uzamyk.

G 3/4"

Size AC50-D

0,832 kg

ks

2 360,10 Kč

Lanškroun: 0Pardubice: 0Zlín: 0Praha - Zličín: 0Praha - Letňany: 0Ostrava: 0

SMC-VHS50-F10-D

100 kPa

10 bar

Red, uzamyk.

G 1"

Size AC50-D

0,805 kg

ks

2 360,10 Kč

Lanškroun: 0Pardubice: 0Zlín: 0Praha - Zličín: 0Praha - Letňany: 0Ostrava: 0