



## Compact Cylinder/Guide Rod Type

**Without auto switch** CQM B 20 -10 **How to Order**

**With auto switch** CDQM B 20 -10-M9B S

**Mounting:**

- 1) Through-hole mounting
- 2) Surface mounting
- 3) Side mounting

**Number of auto switches:**

- 1: 1 switch
- 2: 2 switches
- 3: 3 switches
- 4: 4 switches

**Auto switch type:**

- 1: Reed switch (D-A7, D-A80H)
- 2: Solid state switch (D-M9, D-M9BAL, D-M9CW)

**Cylinder stroke (mm):**

- 1: 10
- 2: 15
- 3: 20
- 4: 25
- 5: 30
- 6: 35
- 7: 40
- 8: 45
- 9: 50
- 10: 55
- 11: 60
- 12: 65
- 13: 70
- 14: 75
- 15: 80
- 16: 85
- 17: 90
- 18: 95
- 19: 100

**Part thread sizes:**

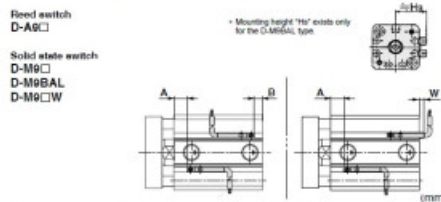
- 1: M5
- 2: M6
- 3: M8
- 4: M10
- 5: M12
- 6: M16
- 7: M20
- 8: M25
- 9: M32
- 10: M40
- 11: M50
- 12: M63
- 13: M80
- 14: M100

**Applicable Auto Switches:**

Auto switch model	D-A7	D-A80H	D-M9	D-M9BAL	D-M9CW						
Symbol	A	B	W	A	B	W	A	B	W	HS	
12	15	0.5	15	14	5.5	4.5	5.5	4.5	3.5	14.5	16.5
16	2	0	2	14.5	6	4	6	5	3	15	19.5
20	6	3.5	+1.5	11	10	7.5	2.5	9	6.5	11.5	22
25	7	5.5	-3.5	11	11	9.5	0.5	10	8.5	9.5	24
32	8	5	-3	10.5	12	9	1	11	8	10	26.5
40	12	7.5	-5.5	13	16	11.5	-1.5	15	10.5	7.5	30
50	10	10.5	-8.5	14	14.5	4.5	13	13.5	4.5	36	
63	12.5	13.5	-11.5	15	16.5	7.5	15.5	16.5	1.5	39.5	
80	15.5	18	-16	13.5	19.5	22	-12	18.5	21	-3	49.5
100	20	23	-21	18.5	24	27	-17	23	26	-8	59.5

## Auto Switches

### Proper Mounting Positions and Height for Stroke End Detection



Auto switch model	D-A7			D-M9			D-M9BAL				
Symbol	A	B	W	A	B	W	A	B	W	HS	
12	15	0.5	15	14	5.5	4.5	5.5	4.5	3.5	14.5	16.5
16	2	0	2	14.5	6	4	6	5	3	15	19.5
20	6	3.5	+1.5	11	10	7.5	2.5	9	6.5	11.5	22
25	7	5.5	-3.5	11	11	9.5	0.5	10	8.5	9.5	24
32	8	5	-3	10.5	12	9	1	11	8	10	26.5
40	12	7.5	-5.5	13	16	11.5	-1.5	15	10.5	7.5	30
50	10	10.5	-8.5	14	14.5	4.5	13	13.5	4.5	36	
63	12.5	13.5	-11.5	15	16.5	7.5	15.5	16.5	1.5	39.5	
80	15.5	18	-16	13.5	19.5	22	-12	18.5	21	-3	49.5
100	20	23	-21	18.5	24	27	-17	23	26	-8	59.5

Note 1) The dimension inside ( ) is for D-A7.

Note 2) Minus in "W" column signifies the inner mounting from the edge of a cylinder.

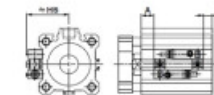
SMC

Compact Cylinder/Guide Rod Type **Series CQM**

Reed switch D-A7, D-A80H

Solid state switch D-F7, D-J79, D-F7CW, D-J79W, D-F7BAL, D-F79F, D-F7NLT

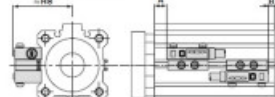
ø32 to ø100



Auto switch model	D-A7, D-A80H			D-F7, D-J79, D-F7CW, D-J79W			D-F7BAL, D-F79F, D-F7NLT		
Symbol	A	B	HS	A	B	HS	A	B	HS
32	9.5	6.5	32.5	9.5	6.5	32.5	14.5	11.5	32.5
40	15.5	9	36	15.5	9	36	18.5	14	36
50	11.5	12	42	11.5	12	42	16.5	17	42
63	14	15	48.5	14	15	48.5	15	16	48.5
80	18	18.5	58.5	18	18.5	58.5	19	19.5	58.5
100	23.5	24.5	68.5	23.5	24.5	68.5	23.5	25.5	68.5

Solid state switch D-P5DW

ø40 to ø100



Auto switch model	D-P5DW		
Symbol	A	B	HS
40	9	4.5	44
50	7	7.5	50
63	6.5	10.5	56.5
80	13.5	14	66.5
100	17	20	76.5

- Výrobce: **SMC**
- Médium: **Voda, vzduch, oleje, kapaliny**
- Použití produktu: **Automaty, pneumatické pohony pro automatizaci**
- Vlastnosti: **Max. rychlost pístu 300 mm/s**
- Zkrácená poznámka: **TL\*N-Teoretická síla válce v tlaku (vysuv uveden při 0.5 MPa).**
- Norma výrobku: **RoHS**
- Pracovní teplota: **-10°C až +60°C**

Průměry pístu: 40, 50, 63, 80, 100 mm. Zdvihy: 5 až 100 mm (v závislosti na průměru pístu). 4 krát vyšší odolnost vůči bočním silám než řada CQ2K. Tolerance pootočení: 0,2 mm a méně. Standardní dodávky bez snímače polohy.

## Varianty zboží

Objednávací kód  
Provozní tlak  
Série  
Zdvih  
Hmotnost  
DN  
Vnitřní závit  
Mj  
Vaše cena bez DPH  
Sklad  
SMC-CDQMB20-50  
10 bar  
CQM  
50 mm  
0,527 kg  
20 mm  
M5x0,8  
ks

**2 853,70 Kč**

Lanškroun: 0Pardubice: 0Zlín: 0Praha - Zličín: 0Praha - Letňany: 0Ostrava: 0

SMC-CDQMB40TF-40

10 bar  
CQM  
40 mm  
0,527 kg  
40 mm  
1/8"

ks

**4 124,10 Kč**

Lanškroun: 0Pardubice: 0Zlín: 0Praha - Zličín: 0Praha - Letňany: 0Ostrava: 0

SMC-CDQMB40TF-80

10 bar  
CQM  
80 mm  
0,839 kg  
40 mm  
1/8"

ks

**4 794,40 Kč**

Lanškroun: 0Pardubice: 0Zlín: 0Praha - Zličín: 0Praha - Letňany: 0Ostrava: 0

SMC-CDQMB50TF-25

10 bar  
CQM  
25 mm  
0,738 kg  
50 mm  
1/4"  
ks

**4 592,80 Kč**

Lanškroun: Pardubice: Zlín: Praha - Zličín: Praha - Letňany: Ostrava:

SMC-CDQMB50TF-45

10 bar  
CQM  
45 mm  
0,898 kg  
50 mm  
1/4"  
ks

**4 948,00 Kč**

Lanškroun: Pardubice: Zlín: Praha - Zličín: Praha - Letňany: Ostrava:

SMC-CDQMB63TF-50

10 bar  
CQM  
50 mm  
1,303 kg  
63 mm  
1/4"  
ks

**7 601,70 Kč**

Lanškroun: Pardubice: Zlín: Praha - Zličín: Praha - Letňany: Ostrava:

SMC-CDQMB63TF-75

10 bar  
CQM  
75 mm  
1,553 kg  
63 mm  
1/4"  
ks

**8 090,30 Kč**

Lanškroun: Pardubice: Zlín: Praha - Zličín: Praha - Letňany: Ostrava:

SMC-CDQMB80TF-20

10 bar  
CQM  
20 mm  
1,819 kg  
80 mm  
3/8"  
ks

**10 053,80 Kč**

Lanškroun: Pardubice: Zlín: Praha - Zličín: Praha - Letňany: Ostrava:

SMC-CDQMB80TF-40

10 bar  
CQM  
40 mm  
2,135 kg  
80 mm  
3/8"  
ks

**10 544,10 Kč**

Lanškroun: Pardubice: Zlín: Praha - Zličín: Praha - Letňany: Ostrava:

SMC-CDQMB100TF-10

10 bar  
CQM  
10 mm  
2,745 kg  
100 mm  
3/8"  
ks

**11 748,30 Kč**

Lanškroun: Pardubice: Zlín: Praha - Zličín: Praha - Letňany: Ostrava:

SMC-CDQMB100TF-40

10 bar

CQM  
40 mm  
3,363 kg  
100 mm  
3/8"  
ks  
**13 085,20 Kč**

Lanškroun: Pardubice: Zlín: Praha - Zličín: Praha - Letňany: Ostrava:   
SMC-CDQMA40TF-10

10 bar  
CQM  
10 mm  
0,371 kg  
40 mm  
1/8"  
ks

**3 835,50 Kč**

Lanškroun: Pardubice: Zlín: Praha - Zličín: Praha - Letňany: Ostrava:   
SMC-CDQMA40TF-60

10 bar  
CQM  
60 mm  
0,631 kg  
40 mm  
1/8"  
ks

**4 481,60 Kč**

Lanškroun: Pardubice: Zlín: Praha - Zličín: Praha - Letňany: Ostrava:   
SMC-CDQMA50TF-40

10 bar  
CQM  
40 mm  
0,86 kg  
50 mm  
1/4"  
ks

**4 814,90 Kč**

Lanškroun: Pardubice: Zlín: Praha - Zličín: Praha - Letňany: Ostrava:   
SMC-CDQMA50TF-100

10 bar  
CQM  
100 mm  
1,338 kg  
50 mm  
1/4"  
ks

**5 529,90 Kč**

Lanškroun: Pardubice: Zlín: Praha - Zličín: Praha - Letňany: Ostrava:   
SMC-CDQMA63TF-20

10 bar  
CQM  
20 mm  
1,03 kg  
63 mm  
1/4"  
ks

**6 799,70 Kč**

Lanškroun: Pardubice: Zlín: Praha - Zličín: Praha - Letňany: Ostrava:   
SMC-CDQMA63TF-70

10 bar  
CQM  
70 mm  
1,557 kg  
63 mm  
1/4"  
ks

**8 092,60 Kč**

Lanškroun: Pardubice: Zlín: Praha - Zličín: Praha - Letňany: Ostrava:   
SMC-CDQMA80TF-15

10 bar  
CQM

15 mm

1,74 kg

80 mm

3/8"

ks

**9 920,40 Kč**

Lanškroun: Pardubice: Zlín: Praha - Zličín: Praha - Letňany: Ostrava:

SMC-CDQMA80TF-25

10 bar

CQM

25 mm

1,898 kg

80 mm

3/8"

ks

**10 162,70 Kč**

Lanškroun: Pardubice: Zlín: Praha - Zličín: Praha - Letňany: Ostrava:

SMC-CDQMA100TF-20

10 bar

CQM

20 mm

3,05 kg

100 mm

3/8"

ks

**12 194,50 Kč**

Lanškroun: Pardubice: Zlín: Praha - Zličín: Praha - Letňany: Ostrava:

SMC-CDQMA100TF-40

10 bar

CQM

40 mm

3,363 kg

100 mm

3/8"

ks

**13 085,20 Kč**

Lanškroun: Pardubice: Zlín: Praha - Zličín: Praha - Letňany: Ostrava: