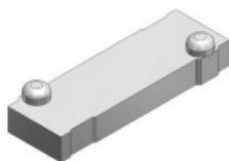
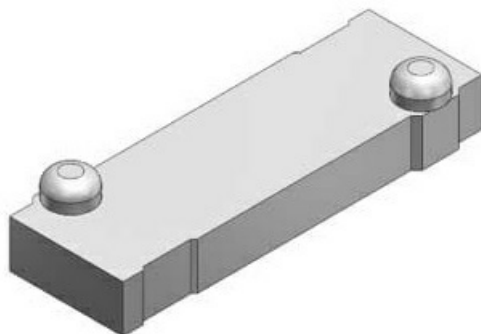


SY*000 KRYCÍ DESKA VENTILOVÝCH BLOKŮ - Hliníkové kryty bloků, pro ventilové jednotky

Kód produktu: 74114



- Výrobce: [SMC](#)
- Materiál produktu: **Hliník**
- Médium: **Vzduch, plyny**
- Pracovní teplota: **-10°C až 50°C**
- Norma výrobku: **RoHs**
- Použití produktu: **Pro elektromagnetické, nepřímo ovládané ventily**

Prvek příslušenství: krycí desky pro SY5000, SY7000 pro zakrytí nepotřebných otvorů vícenásobných ventilů "SS5Y7" viz související zboží.

Varianty zboží

Objednací kód

Provozní tlak

Série

Hmotnost

Mj

Vaše cena bez DPH

Sklad

SMC-SY5000-26-1A-Q

1-10 bar

Vent. bloky: 19A

0,032 kg

ks

163,00 Kč

Lanškroun: 0Pardubice: 0Zlín: 0Praha - Zličín: 0Praha - Letňany: 0Ostrava: 0

SMC-SY5000-26-3A-Q

1-10 bar

Vent. bloky: 20A

0,032 kg

ks

163,00 Kč

Lanškroun: 0Pardubice: 0Zlín: 0Praha - Zličín: 0Praha - Letňany: 0Ostrava: 0

SMC-SY5000-26-20A-Q

1-10 bar

Vent. bloky: 20A

0,032 kg

ks

163,00 Kč

Lanškroun: 0Pardubice: 0Zlín: 0Praha - Zličín: 0Praha - Letňany: 0Ostrava: 0

SMC-SY5000-26-21A-Q

1-10 bar

Vent. bloky: 21A

0,032 kg

ks

163,00 Kč

Lanškroun: 0Pardubice: 0Zlín: 0Praha - Zličín: 0Praha - Letňany: 0Ostrava: 0

SMC-SY7000-26-1A-Q

1-10 bar

Vent. bloky: 19A

0,045 kg

ks

188,90 Kč

Lanškroun: 0Pardubice: 0Zlín: 0Praha - Zličín: 0Praha - Letňany: 0Ostrava: 0

SMC-SY7000-26-3A-Q

1-10 bar

Vent. bloky: 20A

0,044 kg

ks

188,90 Kč

Lanškroun: 0Pardubice: 0Zlín: 0Praha - Zličín: 0Praha - Letňany: 0Ostrava: 0

SMC-SY7000-26-22A-Q

1-10 bar

Vent. bloky: 22A

0,044 kg

ks

188,90 Kč

Lanškroun: 0Pardubice: 0Zlín: 0Praha - Zličín: 0Praha - Letňany: 0Ostrava: 0