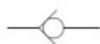
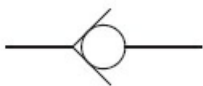


# XTO-674 ZPĚTNÝ WATER VENTIL MS/IG - Pro vodu a vzduch z mosazi do 10 Bar (-5/+60°C)

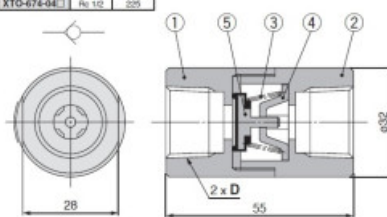
Kód produktu: 74197



## Check Valves

For Air/Water


Part no.	D	Weight [g]
XTO-674-02	Rc 1/4	280
XTO-674-03	Rc 3/8	255
XTO-674-04	Rc 1/2	225



### Component Parts

No.	Description	Standard	Material					
			A	H	L	AE	AH	AL
1	Body A							
2	Body B							
3	Check valve spring		Stainless steel 304					
4	Stopper	Steel	Stainless steel 304	Steel			Stainless steel 304	
			Stainless steel 303				Stainless steel 303	
5	Valve	Bracket						
		Rubber lining	NBR	FKM	CR	NBR	FKM	CR

**Check Valves**  
For Air/Water



Specifications/Models

Model	Port size	Specifications			Rubber material	Fluid	Minimum operating pressure (MPa)
		All stainless steel	Low alloy passiv. SS 316	Main parts stainless steel			
INA-14-290	01: Rc 1/8			●	NBR	Air/Water	0.02
INA-14-47-□		●			NBR	Air/Water	0.05
INA-14-85-□		●			FKM	Air/Water	0.05
XTO-674-□					NBR	Air	0.05
XTO-674-□A				●	NBR	Air/Water	0.05
XTO-674-□E			●		NBR	Air	0.01
XTO-674-□H					FKM	Air	0.05
XTO-674-□L	02: Rc 1/4				CR	Air	0.05
XTO-674-□AE	03: Rc 3/8		●		NBR	Air/Water	0.01
XTO-674-□AH	04: Rc 1/2			●	FKM	Air/Water	0.05
XTO-674-□AL				●	CR	Air	0.05
XTO-674-□EH			●		FKM	Air	0.01
XTO-674-□EL				●	CR	Air	0.01
XTO-674-□AEH			●	●	FKM	Air/Water	0.01
XTO-674-□AEL			●	●	CR	Air	0.01

- Výrobce: [SMC](#)
- Materiál produktu: **Mosaz, SS vnitřek**
- Médium: **Voda, vzduch**
- Pracovní teplota: **-5/+60°C**
- Použití produktu: **Univerzální použití pro mnoho druhů médií**

XTO-674\*\*, je zpětný ventil z materiálů MS, kde je nerez pouze u pružina a zarážky ventilu. Volitelný materiál těsnění: NBR (-5\*+60°C) / FKM (+80°C) / CR (-30/+60°C). Velmi nízký tlak pro otevření ventilu: 0.01 MPa. Průměr ventilu x délka je 32 x 55 mm. Varianta E na konci kódu zajišťuje provedení nízkého tlaku při poruše hadice (XTO-674-04E). Varianta H na konci kódu zajišťuje provedení pro vyšší teploty (XTO-674-04H). Varianta L na konci kódu zajišťuje provedení pro vyšší záporné teploty ( XTO-674-04L). Kombinace H s L není možná. Velikosti portu závitů: "02" - 1/4", "03" - 3/8", "04" - 1/2" Rc (G závit). INA-14-47 \*\* je celonerezové provedení s těsněním NBR. INA-14-85\*\* je celonerezové provedení s těsněním FKM (Viton).

## Varianty zboží

Objednací kód  
Provozní tlak  
Série  
Hmotnost  
Vnitřní závit  
Mj

Vaše cena bez DPH

Sklad

SMC-XTO-674-02A

0,5 - 10 Bar bar

XTO-"A"

0,292 kg

G 1/4"

ks

**882,40 Kč**

Lanškroun: 0Pardubice: 0Zlín: 0Praha - Zličín: 0Praha - Letňany: 0Ostrava: 0

SMC-XTO-674-02E

0,1 - 10 Bar bar

XTO-"E"

0,292 kg

G 1/4"

ks

**784,00 Kč**

Lanškroun: 0Pardubice: 0Zlín: 0Praha - Zličín: 0Praha - Letňany: 0Ostrava: 0

SMC-XTO-674-02AE

0,1 - 10 Bar bar

XTO-"AE"

0,292 kg

G 1/4"

ks

**896,00 Kč**

Lanškroun: 0Pardubice: 0Zlín: 0Praha - Zličín: 0Praha - Letňany: 0Ostrava: 0

SMC-XTO-674-02AH

0,5 - 10 Bar bar

XTO-"AH"

0,292 kg

G 1/4"

ks

**896,00 Kč**

Lanškroun: 0Pardubice: 0Zlín: 0Praha - Zličín: 0Praha - Letňany: 0Ostrava: 0

SMC-XTO-674-02AL

0,5 - 10 Bar bar

XTO-"AL"

0,292 kg

G 1/4"

ks

**890,00 Kč**

Lanškroun: 0Pardubice: 0Zlín: 0Praha - Zličín: 0Praha - Letňany: 0Ostrava: 0

SMC-XTO-674-03A

0,5 - 10 Bar bar

XTO-"A"

0,26 kg

G 3/8"

ks

**1 219,40 Kč**

Lanškroun: 0Pardubice: 0Zlín: 0Praha - Zličín: 0Praha - Letňany: 0Ostrava: 0

SMC-XTO-674-03E

0,1 - 10 Bar bar

XTO-"E"

0,26 kg

G 3/8"

ks

**1 120,00 Kč**

Lanškroun: 0Pardubice: 0Zlín: 0Praha - Zličín: 0Praha - Letňany: 0Ostrava: 0

SMC-XTO-674-04A

0,5 - 10 Bar bar

XTO-"A"

0,225 kg

G 1/2"

ks

**1 382,00 Kč**

Lanškroun: 0Pardubice: 0Zlín: 0Praha - Zličín: 0Praha - Letňany: 0Ostrava: 0

SMC-XTO-674-04E

0,1 - 10 Bar bar

XTO-"E"

0,225 kg

G 1/2"

ks

**1 288,00 Kč**

Lanškroun: 0Pardubice: 0Zlín: 0Praha - Zličín: 0Praha - Letňany: 0Ostrava: 0