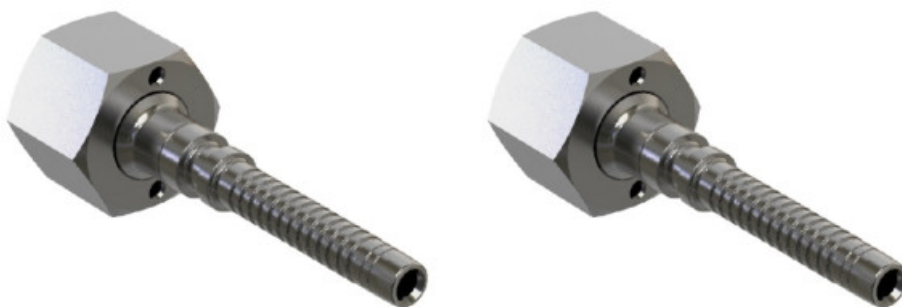


FEMALE DKOS i (DKR) WATER CLEANING 1200 BAR - Lisovací nátrubek metrické řady do 1200 Bar

Kód produktu: 53189



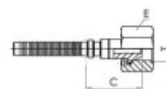
FEMMINA BSPP CONO 60° / BSPP FEMALE WITH 60° CONE

DKR

Filetto femmina BSPP
Female BSPP Thread
Cono 60°
60° Cone

2 fori assiali (DIN EN 1829-2)
2 axial bores (DIN EN 1829-2)

Acciaio AIP
Carbon Steel



Codice Part Number	Diámetro tubo Pipe Size			Filetto Thread	Dimensioni Dimensions (mm)		
	inch	mm	size		T	C	E
RWPF014BP14	1/4"	6.4	04	M16x1.5	27	19	
RWPF038BP16	3/16"	8.3	05	M24x1.5	30	24	

Codice Part Number	Finitura superficiale Surface Finishing	Zincatura trivalente Zinc Plating			Codolo Pipe	Dimensioni Dimensions (mm)	
		Diámetro tubo Pipe Size	Filetto Thread	size		T	C
RWPF016S14		1/4"	6.4	04	M16x1.5	8S	32 19
RWPF018S14		1/4"	6.4	04	M16x1.5	10S	33 22
RWPF024S16		5/16"	8.3	05	M24x1.5	16S	35 30

DKOS

- Výrobce: [ZEC](#)
- Pracovní teplota: -40°C až +200°C
- Médium: **Oleje, kapaliny, plyny**
- Norma výrobku: **ISO 8434-6, BS 5200**
- Použití produktu: **Koncovka systému "Water cleaning"**
- Materiál produktu: **Ocel (galvanicky potažená)**

Varianty zboží

Objednací kód
DN
Vnitřní závit

Trubka
Šestihran
Provozní tlak
Hadice d/D
Mj
Vaše cena bez DPH

Sklad
RWPF16S14

6 mm
M16x1,5
6S mm
19
1200 bar
1/4"

ks

248,50 Kč

Lanškroun: 0Pardubice: 0Zlín: 0Praha - Zličín: 0Praha - Letňany: 0Ostrava: 0

RWPF18S14

6 mm
M18x1,5
6S mm
22
1200 bar
1/4"

ks

248,50 Kč

Lanškroun: 0Pardubice: 0Zlín: 0Praha - Zličín: 0Praha - Letňany: 0Ostrava: 0

RWPF14BP14

6,4 mm
G 1/4"
6S mm
19
1200 bar
1/4"

ks

247,00 Kč

Lanškroun: 0Pardubice: 0Zlín: 0Praha - Zličín: 0Praha - Letňany: 0Ostrava: 0

RWPF38BP516

8,3 mm
G 3/8"
8S mm
24
1200 bar
5/16"

ks

366,00 Kč

Lanškroun: 0Pardubice: 0Zlín: 0Praha - Zličín: 0Praha - Letňany: 0Ostrava: 0

RWPF24S516

8,3 mm
M24x1,5
8S mm
30
1200 bar
5/16"

ks

464,00 Kč

Lanškroun: 0Pardubice: 0Zlín: 0Praha - Zličín: 0Praha - Letňany: 0Ostrava: 0