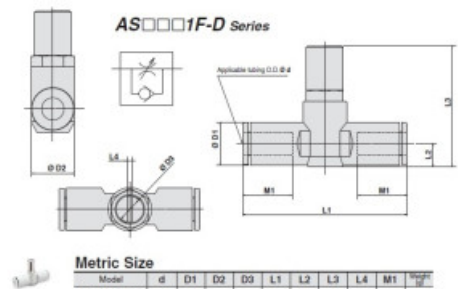
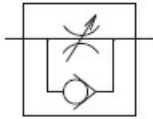


# AS\*1F-D ŠKRTÍCÍ A ZPĚTNÝ VENTIL IN-LINE - Zpětný ventil s nástrčným spojky, zapuštěný seřizovací šroub

Kód produktu: 74016



- Výrobce: [SMC](#)
- Médium: **Voda, vzduch, dusík (N2)**
- Pracovní teplota: **-5°C až +60°C**
- Norma výrobku: **RoHS**
- Použití produktu: **Ventily pro zajištění jednosměrného průtoku vzduchu**

AS\*1F-D, Škrťící ventil se zpětným ventilem pro všeobecné použití s nástrčnými spojkami, se zapuštěným šroubem, In-line. Vnější průměr hadice: 3.2 až 12 mm, (metrická řada). Rozsah provozního tlaku: 0.1 až 1 MPa (1 až 10 Bar).

## Variety zboží

Objednací kód  
Provozní tlak

Série  
Hmotnost  
Určeno na hadici [mm]  
Velikost [modul]  
Ventil  
Mj  
Vaše cena bez DPH  
Sklad  
SMC-AS1001F-23D

1-10 bar  
Kruhové kolety  
0,008 kg  
\*D3.2  
100 (M5)  
ANO  
ks

**331,50 Kč**

Lanškroun: 0Pardubice: 0Zlín: 0Praha - Zličín: 0Praha - Letňany: 0Ostrava: 0

SMC-AS1001F-04D

1-10 bar  
Kruhové kolety  
0,009 kg  
\*D4  
100 (M5)  
ANO  
ks

**323,90 Kč**

Lanškroun: 0Pardubice: 0Zlín: 0Praha - Zličín: 0Praha - Letňany: 0Ostrava: 0

SMC-AS1001F-06D

1-10 bar  
Kruhové kolety  
0,01 kg  
\*D6  
100 (M5)  
ANO  
ks

**323,90 Kč**

Lanškroun: 0Pardubice: 0Zlín: 0Praha - Zličín: 0Praha - Letňany: 0Ostrava: 0

SMC-AS2001F-04D

1-10 bar  
Kruhové kolety  
0,015 kg  
\*D4  
200 (1/8")  
ANO  
ks

**420,80 Kč**

Lanškroun: 0Pardubice: 0Zlín: 0Praha - Zličín: 0Praha - Letňany: 0Ostrava: 0

SMC-AS2001F-06D

1-10 bar  
Kruhové kolety  
0,016 kg  
\*D6  
200 (1/8")  
ANO  
ks

**420,80 Kč**

Lanškroun: 0Pardubice: 0Zlín: 0Praha - Zličín: 0Praha - Letňany: 0Ostrava: 0

SMC-AS2051F-06D

1-10 bar  
Kruhové kolety  
0,033 kg  
\*D6  
205 (1/4")  
ANO  
ks

**469,10 Kč**

Lanškroun: 0Pardubice: 0Zlín: 0Praha - Zličín: 0Praha - Letňany: 0Ostrava: 0

SMC-AS2051F-08D

1-10 bar  
Kruhové kolety

0,036 kg

\*D8

205 (1/4")

ANO

ks

**469,10 Kč**

Lanškroun: 0Pardubice: 0Zlín: 0Praha - Zličín: 0Praha - Letňany: 0Ostrava: 0

SMC-AS3001F-06D

1-10 bar

Kruhové kolety

0,056 kg

\*D6

300 (3/8")

ANO

ks

**593,10 Kč**

Lanškroun: 0Pardubice: 0Zlín: 0Praha - Zličín: 0Praha - Letňany: 0Ostrava: 0

SMC-AS3001F-08D

1-10 bar

Kruhové kolety

0,06 kg

\*D8

300 (3/8")

ANO

ks

**593,10 Kč**

Lanškroun: 0Pardubice: 0Zlín: 0Praha - Zličín: 0Praha - Letňany: 0Ostrava: 0

SMC-AS3001F-10D

1-10 bar

Kruhové kolety

0,064 kg

\*D10

300 (3/8")

ANO

ks

**593,10 Kč**

Lanškroun: 0Pardubice: 0Zlín: 0Praha - Zličín: 0Praha - Letňany: 0Ostrava: 0

SMC-AS3001F-12D

1-10 bar

Kruhové kolety

0,07 kg

\*D12

300 (3/8")

ANO

ks

**628,40 Kč**

Lanškroun: 0Pardubice: 0Zlín: 0Praha - Zličín: 0Praha - Letňany: 0Ostrava: 0

SMC-AS4001F-10D

1-10 bar

Kruhové kolety

0,08 kg

\*D10

400 (1/2")

ANO

ks

**835,70 Kč**

Lanškroun: 0Pardubice: 0Zlín: 0Praha - Zličín: 0Praha - Letňany: 0Ostrava: 0

SMC-AS4001F-12D

1-10 bar

Kruhové kolety

0,086 kg

\*D12

400 (1/2")

ANO

ks

**835,70 Kč**

Lanškroun: 0Pardubice: 0Zlín: 0Praha - Zličín: 0Praha - Letňany: 0Ostrava: 0