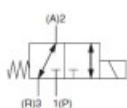
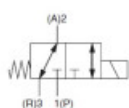
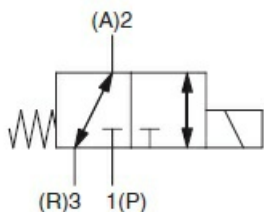


VT307 3/2 ELEKTROMAG. PŘÍMO OVL. VENTIL - Elektricky spojený, pro vzduch, DIN terminal (-10/+50°C)

Kód produktu: 74017



Series VT307

Rubber Seal

How to Order

V T 307 - 5 D 1 -

Body type
 T Body ported
 O New 11 20 For manifold
 Note 1) Thread type is not applicable for manifold type.

Valve option
 Standard type
 E Continuous duty type
 Y New 11 Energy-saving type
 V New 20 Vacuum specification type
 W New 10 20 Energy-saving type, Vacuum specification type

Light/Surge voltage suppressor
 Z Wire light

Rated voltage

| Rated voltage | E | Y | V | W |
|----------------------|---|---|---|---|
| 1 100 VAC, 50/60 Hz | ● | ● | ● | ● |
| 2 200 VAC, 50/60 Hz | ● | ● | ● | ● |
| 3* 110 VAC, 50/60 Hz | ● | ● | ● | ● |
| 4* 200 VAC, 50/60 Hz | ● | ● | ● | ● |
| 5 24 VDC | ● | ● | ● | ● |
| 6* 12 VDC | ● | ● | ● | ● |
| 7* 240 VAC, 50/60 Hz | ● | ● | ● | ● |

 * Semi-standard

Thread
 F G NPT
 N NPT
 Y NPT

Electrical entry
 20 terminal
 D With connector
 DD Without connector

- Výrobce: [SMC](#)
- Materiál produktu: **Hliníková slitina, pružina SS**
- Materiál těsnění: **NBR**
- Médium: **Vzduch, neutrální plyny, neutrální média**
- Pracovní teplota: **-10°C až +50°C**
- Výztuha: **RoHS, CE**
- Použití produktu: **Elektricky přímo řízené ventily se zpětnou vazbou**
- Zkrácená poznámka: **Odolný proti ozónu.**
- Norma výrobku: **RoHS**

VT307, Elektromagnetický přímo ovládaný 3/2 ventil. Velký rozsah použití díky univerzálnímu připojení a nízkému příkonu. Stejně montážní rozměry jako stávající provedení (se závit v tělese nebo montáž na desku- 2 typy).

Varianty zboží

Objednáací kód

Napětí

Provozní tlak

Série

Vnitřní závit

Hmotnost

Mj

Vaše cena bez DPH

Sklad

SMC-VT307-4DO1-01F-Q

220V/AC

1-7 bar

N.C. Záv. v tělese

G 1/8"

0,161 kg

ks

1 312,10 Kč

Lanškroun: 0Pardubice: 0Zlín: 0Praha - Zličín: 0Praha - Letňany: 0Ostrava: 0

SMC-VT307-5DO1-01F-Q

24V/DC

1-7 bar

N.C. Záv. v tělese

G 1/8"

0,161 kg

ks

1 312,50 Kč

Lanškroun: 0Pardubice: 0Zlín: 0Praha - Zličín: 0Praha - Letňany: 0Ostrava: 0

SMC-VO307-5DZ1-Q

24V/DC

1-7 bar

Na desku

Rc-záv.

0,178 kg

ks

1 409,60 Kč

Lanškroun: 0Pardubice: 0Zlín: 0Praha - Zličín: 0Praha - Letňany: 0Ostrava: 0

SMC-VT307-5D1-01F-Q

24V/DC

1-7 bar

N.C. Záv. v tělese

G 1/8"

0,178 kg

ks

1 409,60 Kč

Lanškroun: 0Pardubice: 0Zlín: 0Praha - Zličín: 0Praha - Letňany: 0Ostrava: 0

SMC-VO307K-5DO1-Q

24V/DC

1-10 bar

Na desku

Rc-záv.

0,161 kg

ks

1 380,00 Kč

Lanškroun: 0Pardubice: 0Zlín: 0Praha - Zličín: 0Praha - Letňany: 0Ostrava: 0

SMC-VO307-1DZ1-Q

100V/AC

1-7 bar

Na desku

Rc-záv.

0,178 kg

ks

1 411,60 Kč

Lanškroun: 0Pardubice: 0Zlín: 0Praha - Zličín: 0Praha - Letňany: 0Ostrava: 0

SMC-VO307-3DZ1-Q

110V/AC

1-7 bar

Na desku

Rc-záv.

0,178 kg

ks

1 409,60 Kč

Lanškroun: 0Pardubice: 0Zlín: 0Praha - Zličín: 0Praha - Letňany: 0Ostrava: 0

SMC-VO307-4DO1-Q

220V/AC

1-7 bar

Na desku

Rc-záv.

0,161 kg

ks

1 312,10 Kč

Lanškroun: 0Pardubice: 0Zlín: 0Praha - Zličín: 0Praha - Letňany: 0Ostrava: 0

SMC-VO307K-4DO1-Q

220V/AC

1-10 bar

Na desku

Rc-záv.

0,161 kg

ks

1 380,00 Kč

Lanškroun: 0Pardubice: 0Zlín: 0Praha - Zličín: 0Praha - Letňany: 0Ostrava: 0

SMC-VT307-7DZ1-01F-Q

240V/AC

1-7 bar

N.C. Záv. v tělese

G 1/8"

0,161 kg

ks

1 316,00 Kč

Lanškroun: 0Pardubice: 0Zlín: 0Praha - Zličín: 0Praha - Letňany: 0Ostrava: 0