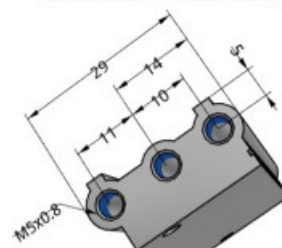
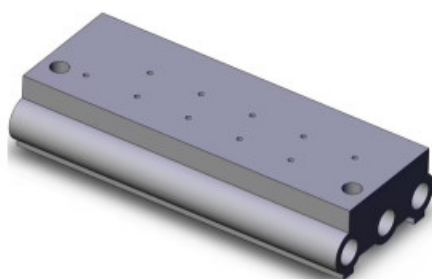
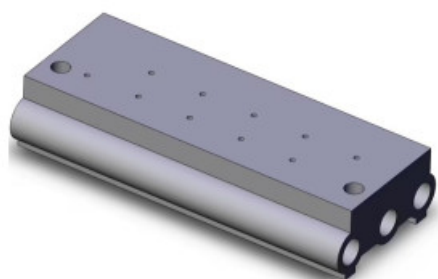
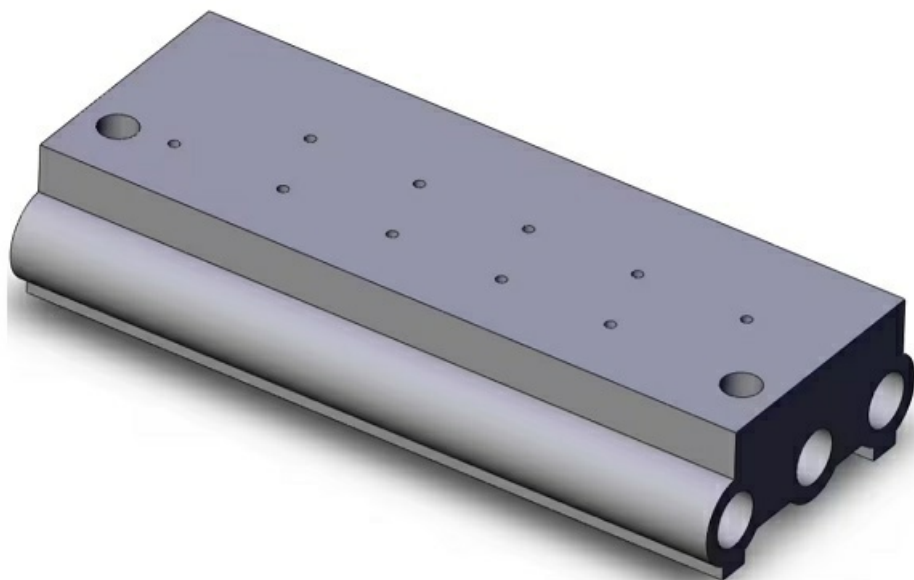


SS5YJ3, řada 3000 Vícenásobná připojovací deska - Hliníková, pro osazení vzduchových ventilů řady 3000

Kód produktu: 74242





For DC ■ 24 VDC

SYJ3000



P. 1

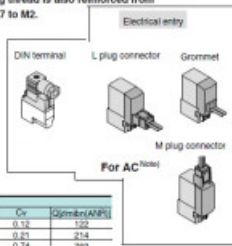
Effective area
0.9 mm²
4/2 → 5/3
(A/B → EA/EB)



Improved pilot valve

Pilot valve cover is stronger using stainless steel.
Mounting thread is also reinforced from
size M1.7 to M2.

Cover (stainless steel)



Flow Characteristics

Series	C [dm ³ /s-bar]	Flow characteristics	Cv	Symbol (ANSI)
SYJ3000	0.48	0.36	0.12	102
SY3000	0.48	0.32	0.21	214
SYJ2000	2.4	0.35	0.74	702

- Výrobce: [SMC](#)
- Médium: **Vzduch, neutrální plyn**
- Pracovní teplota: **-10°C až +50°C (bez námrazy)**
- Norma výrobku: **RoHS**
- Použití produktu: **Pro elektromagnetické, nepřímě ovládané ventily**
- Materiál produktu: **Hliníková slitina**

SYJ3000, Elektromagnetický nepřímě ovládaný 5/2 a 5/3 ventil, se závit v tělese / montáž na základovou desku všechna provedení. SYJ: je inovativním řešením omezující nároky na prostor ventilových bloků s vynikajícím designem a životností min. 50 milionů cyklů. Pro ventily řady SY3000 - ventil s elastomerovým těsněním, šířka ventilu: 11 mm, nízký příkon (0.5 W bez diody). Provedení: cívka na opačné straně připojení A/B. V případě že cívka je pouze z jedné strany "S", příklad SS5YJ3-S31**. Společný přívod vzduchu a odvzdušnění (provedení 20, 31, 32, 41). Maximálně 20 stanic ve standardním provedení. Provedení "20": 5/2 Ventil, závit v tělese a společný je přívod i odvzdušnění. Provedení "31": 4/2 Ventil, montáž na desce a společné odvzdušnění M3. Na výběr je 5 velikostí připojení. Provedení "32": 4/2 Ventil, montáž na desce a společné přívod je M5 a odvzdušnění ø4 nebo ø5/32". Provedení "41": 5/2 Ventil, montáž na desce a společné přívod je M5 a odvzdušnění. Provedení "46": 5/2 nebo 5/3 Ventil s montáží na desce, ale samotné odvzdušnění.

Variety zboží

Objednací kód

Provozní tlak

Série

Hmotnost

Velikost [modul]

Vnitřní závit

Mj

Vaše cena bez DPH

Sklad

SMC-SS5YJ3-20-05-Q

10 bar

5/2 -5 Stanic

0,054 kg

20: závit s tělesu

Rc

ks

981,80 Kč

Lanškroun: 0Pardubice: 0Zlín: 0Praha - Zličín: 0Praha - Letňany: 0Ostrava: 0

SMC-SS5YJ3-20-06-Q

10 bar

5/2 -6 Stanic

0,063 kg

20: závit s tělesu

Rc

ks

1 158,90 Kč

Lanškroun: 0Pardubice: 0Zlín: 0Praha - Zličín: 0Praha - Letňany: 0Ostrava: 0

SMC-SS5YJ3-20-10-Q

10 bar

5/2 -10 Stanic

0,09 kg

20: závit s tělesu

Rc

ks

1 904,00 Kč

Lanškroun: 0Pardubice: 0Zlín: 0Praha - Zličín: 0Praha - Letňany: 0Ostrava: 0

SMC-SS5YJ3-32-06-M5-Q

10 bar

4/2 -6 Stanic

0,11 kg

32: na desku

Rc: M5

ks

1 874,00 Kč

Lanškroun: 0Pardubice: 0Zlín: 0Praha - Zličín: 0Praha - Letňany: 0Ostrava: 0

SMC-SS5YJ3-41-02-C4F-Q

10 bar

5/2 -2 Stanice

0,06 kg

41: na desku

G-Push *D4

ks

1 316,80 Kč

Lanškroun: 0Pardubice: 0Zlín: 0Praha - Zličín: 0Praha - Letňany: 0Ostrava: 0

SMC-SS5YJ3-41-06-C4F-Q

10 bar

5/2 -6 Stanic

0,168 kg

41: na desku

G-Push *D4

ks

4 404,70 Kč

Lanškroun: 0Pardubice: 0Zlín: 0Praha - Zličín: 0Praha - Letňany: 0Ostrava: 0

SMC-SS5YJ3-41-10-C4F-Q

10 bar

5/2 -10 Stanic

0,204 kg

41: na desku

G-Push *D4

ks

5 434,80 Kč

Lanškroun: 0Pardubice: 0Zlín: 0Praha - Zličín: 0Praha - Letňany: 0Ostrava: 0