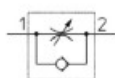
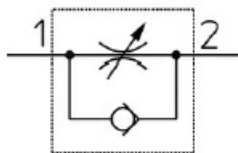


# AS\*2\*0 Škrťací a zpětný úhlový ventil, MS/NI - Horizont. přívod IG (-100KPa/1MPa) -5/+60°C

Kód produktu: 74263



- Výrobce: [SMC](#)
- Materiál produktu: **MS/NI**
- Médium: **Vzduch, neutrální plyny**
- Pracovní teplota: **-5°C až +60°C**
- Norma výrobku: **REACH, RoHS**
- Použití produktu: **Prvek pro regulaci průtoku, sekce pohonů**

AS\*2\*0, Škrťací ventil se zpětným ventilem, pro všeobecné použití, kovové provedení, horizontální přívod. Velikost připojovacího závitů: M3, M5, 10-32 UNF, 1/8, 1/4, 3/8, 1/2". Rozsah provozního tlaku: -0.1 až +1 MPa.

## Variety zboží

Objednací kód

Provozní tlak  
Regulace  
Série  
Hmotnost  
Připoj. závit  
Mj  
Vaše cena bez DPH

Sklad  
SMC-AS1200-M3

10 bar  
0-Škrc.-Výstupu

AS\*2\*0

0,003 kg

M3

ks

**372,10 Kč**

Lanškroun: 0Pardubice: 0Zlín: 0Praha - Zličín: 0Praha - Letňany: 0Ostrava: 0

SMC-AS1200-M5

10 bar

0-Škrc.-Výstupu

AS\*2\*0

0,05 kg

M5

ks

**473,00 Kč**

Lanškroun: 0Pardubice: 0Zlín: 0Praha - Zličín: 0Praha - Letňany: 0Ostrava: 0

SMC-AS2200-F01-S

10 bar

0-Škrc.-Výstupu

AS\*2\*0

0,05 kg

G 1/8"

ks

**635,40 Kč**

Lanškroun: 0Pardubice: 0Zlín: 0Praha - Zličín: 0Praha - Letňany: 0Ostrava: 0

SMC-EAS2200-F01-S

10 bar

0-Škrc.-Výstupu

AS\*2\*0

0,05 kg

G 1/8"

ks

**635,40 Kč**

Lanškroun: 0Pardubice: 0Zlín: 0Praha - Zličín: 0Praha - Letňany: 0Ostrava: 0

SMC-AS2200-F02-S

10 bar

0-Škrc.-Výstupu

AS\*2\*0

0,058 kg

G 1/4"

ks

**635,40 Kč**

Lanškroun: 0Pardubice: 0Zlín: 0Praha - Zličín: 0Praha - Letňany: 0Ostrava: 0

SMC-AS3200-F03-S

10 bar

0-Škrc.-Výstupu

AS\*2\*0

0,098 kg

G 3/8"

ks

**832,00 Kč**

Lanškroun: 0Pardubice: 0Zlín: 0Praha - Zličín: 0Praha - Letňany: 0Ostrava: 0

SMC-AS4200-04-S

10 bar

0-Škrc.-Výstupu

AS\*2\*0

0,181 kg

G 1/2"

ks

**895,40 Kč**

Lanškroun: 0Pardubice: 0Zlín: 0Praha - Zličín: 0Praha - Letňany: 0Ostrava: 0